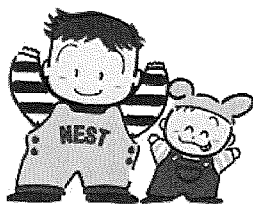


# NPO 法人さくらんぼ

ネ ス ト キ ッズ  
学 童 ク ラ ブ



横浜市瀬谷区三ツ境 100-6  
Tel/Fax 045-364-1414

ネストキッズ学童クラブは

NPO 法人さくらんぼが運営する学童クラブです。

## 《ネストキッズ学童クラブの活動理念》

☆ 育ちあう 子ども・大人・社会

☆ ひとりひとりを大切に

☆ 生きていく力をつけよう

## ＜ネストキッズ学童クラブの特徴＞

- 夜 8 時まで開所しています。
- 子ども達の自主性を重んじています。
- 学齢期にあった子育て情報を提供しています。
- 保護者が安心して働ける・安心して子どもを預けることのできる学童保育として活動しています。
- 子育ての中のさまざまな悩みに「子育てなんくる応援



## ◆◆◆ 活動 ◆◆◆

◆小学生が放課後を安心して過ごせる居場所です。

◆毎日元気に「ただいま〜！」と帰ってきます。

宿題、おやつ、外遊び、館内でかくれんぼなど、放課後の時間を楽しく過ごしています。

◆新入生歓迎会、キャンプ、遠足などの行事もあります！

## 【開館日と時間】

	時間	時間外
平日	12:30~19:00	19:00~20:00
土曜日	8:30~19:00	8:00~8:30
学校休日 (夏休み等)	8:00~19:00	7:30~8:00 19:00~20:00
休館日	日曜・祝日・年末年始(12月29日~1月3日) ※警報等の発令により、閉所することがある。	

\* 開所時間は下校時刻により、早い場合もあります。

## 【利用料】

☆入会金 一人につき 5,000 円

☆保育料（月額） 5000 円～25000 円 （～午後 7 時まで）

☆延長保育、おやつ代、実費などは別途

☆その他

- ・減免制度、きょうだい児割有り
- ・スポット預かり 1 時間 500 円（30 分単位）
- ・昼食、夕食対応可能（要予約）

## 【保護者懇談会】

年に 2～3 回保護者懇談会を開催。

保護者同士の懇親の場、法人との意見交換の場としています。

## 【保険について】

エース損害保険株式会社の傷害保険と賠償保険に加入しています。

## 【一日の流れ】

### I 学校のある日

12:30 開所

15:00 ～ 学校より帰宅。宿題や読書

16:00 ～ おやつ

16:30 ～ 自由時間（公園、室内遊び）

18:00 ～ 片づけ・保護者のお迎え

19:00（20:00） 閉所

### II 学校代休日、長期休暇日

8:00 開所

9:00 お出かけタイム（夏休みは 10:00）

15:30 おやつタイム

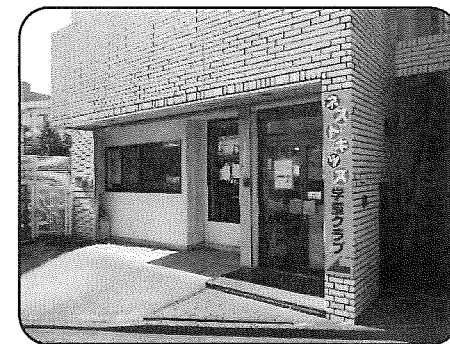
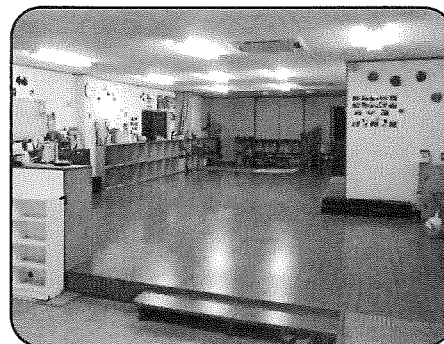
16:00 ～ 外遊び 自由時間（公園、室内遊び）

18:00 ～ 片づけ・保護者のお迎え

19:00（20:00） 閉所

《《《 ネストキッズ学童クラブ 年間行事予定 《《《》》》》

月	行 事 内 容		
4	新入生歓迎会	学校までの通学路確認探険	
5	じゃがいも堀り		
6	遠足		
7	プール	七夕	保護者会
8	キャンプ	遠足	お楽しみ会
9	遠足		
10	遠足	芋堀り	ハロウィンパーティー
11	保護者会		
12	新年度学童説明会	クリスマス会	大掃除
1	遠足		
2	節分	保護者会	
3	遠足	キッズ館まつり	



※詳細などはお気軽にお問合せください